

Ανακάλυψε
τι τύπος
είσαι;

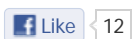
intimissimi

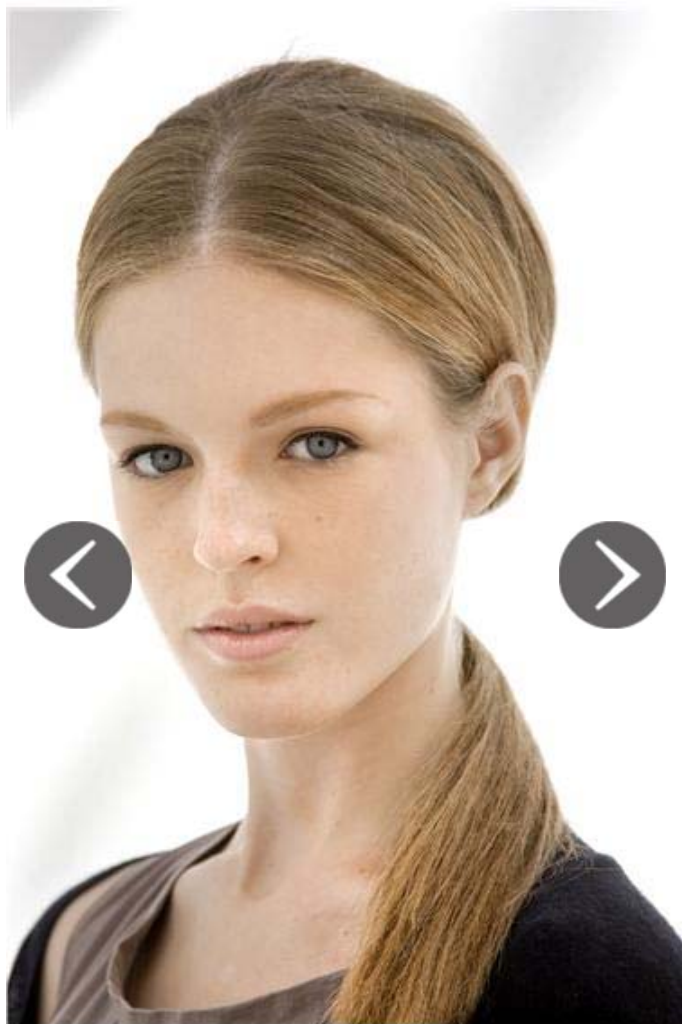


Ποιο βερνίκι μου ταιριάζει

Οι κανόνες αλλάζουν: τώρα διαλέγουμε το χρώμα των νυχιών αν με την απόχρωση της επιδερμίδας.

02 Απριλίου 2012 Ευφραιμίδη Μαρίλη





Ανοιχτόχρωμη ψυχρή επιδερμίδα

Κυρίαρχο χρώμα επιδερμίδας: ροζ-μπλε.

Επιλέξτε: τα ανοιχτόχρωμα όπως ροζ, φραουλί, κράνμπερι.

Αποφύγετε: λαχανί, βεραμάν, μπλε, χρυσό, κίτρινο, μπεζ.

Τα βερνίκια πρέπει να ταιριάζουν με τη διάθεση, το στυλ, το ύφος των ρούχων και φυσικά τα χρώματα.

Οι ανοιχτόχρωμες επιδερμίδες επιλέγουν ανοιχτόχρωμα, έντονα ροζ και κόκκινα. Οι σκούρες επιδερμίδες επιλέγουν έντονα και πιο βαθιά χρώματα, ενώ οι μεσαίες επιδερμίδες σχεδόν όλα τα χρώματα.

Βασική παράμετρος είναι η απόχρωση του δέρματος. Ένας εύκολος κανόνας είναι να αποφύγουμε συμπληρωματικά ή αντίθετα χρώματα. Τα συμπληρωματικά χρώματα (δηλαδή τα χρώματα που απέναντι στο χρωματικό κύκλο) όταν τοποθετούνται το ένα δίπλα στο άλλο ενισχύουν το ένα το άλλο.

Για παράδειγμα, αν το δέρμα στα χέρια κιτρινίζει (χλωμό) καλό θα ήταν να αποφύγουμε το μοβ γιατί θα δώσει ακόμα πιο κίτρινο.

Ή αν μετά από εφαρμογή self tan τα χέρια είναι πορτοκαλί, το μπλε μάλλον δεν είναι και τόσο καλή επιλογή.

Το χρώμα στα νύχια επειδή παραμένει για αρκετές μέρες πιστεύω πως είναι καλύτερα να το συνδυάζουμε με το χρώμα του δέρματος και των χειλιών (κραγιόν κλπ), παρά με τα ρούχα γιατί αυτό θα μας περιορίζει πολύ.

Ουσιαστικά, η επιλογή του σωστού βερνικιού πρέπει να γίνεται με γνώμονα την ανάδειξη της μοναδικής

