



ΟΜΟΡΦΙΑ

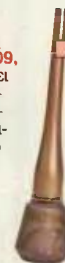
Από την Κορίνα Θεοδωρακάκη

Glamorous εμφάνισεις!

Πολύ τέλεια ή πολυτέλεια; Όπως και να το πάρετε, οι γιορτινές νύχτες που έρχονται σάς θέλουν μοναδικά εντυπωσιακές.



Συλλογή Μακιγιάζ Black Tie Violets, Holiday 2009, CLINIQUE. Περιλαμβάνει ρουζ σε λαμπερές δαμασκηνί αποχρώσεις, παλέτα 4 εναρμονισμένων σκιών, πούδρα και λαμπερό lip gloss.



Eyeliner Silver JANE IREDALE, χωρίς χημικές ουσίες, σταθεροποιείται άμεσα και διαρκεί. Χαρίζει λάμψη στη βάση των βλεφαριδών σας με ένα απαλό ιριδίζον ασημί.



Παλέτα σκιών DIOR, με δύο αποχρώσεις του μωβ, μία ασημί και μία λευκή. Παίξτε με τα χρώματα και δώστε στο βλέμμα ένταση και μυστήριο.

Σκιές Eye Studio Diamond Glam MAYBELLINE, σε τεχνολογία wet, με μετάξι, σε παλέτες με νέες υπέρκοχες λαμπερές αποχρώσεις. Χαρίζουν χρώμα βελούδινο και λαμπερό, και κάνουν το βλέμμα να ακτινοβολεί.



Make-up Giordani Gold Rejuvenation Foundation ORIFLAME. Τα αναζωογονητικά συστατικά του διαθέτουν αντιρυτιδικές και ενυδατικές ιδιότητες, γεμίζοντας τις ρυτίδες από μέσα, αφήνοντας ταυτόχρονα την επιδερμίδα πιο απαλή και ελαστική.

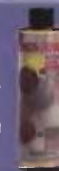


Οι νύχτες των ρεβεγιόν που έρχονται είναι ιδανικές για γκλάμorous εμφάνισεις. ■ Για τα μάτια δοκιμάστε αποχρώσεις σε μωβ ή βαθύ δαμασκηνί, που εκφράζουν τη σαγηνευτική ατμόσφαιρα της γιορτής. Το ασημί-γκρι-μαύρο χαρίζει σοφιστικέ smoky eyes look. ■ Επιλέξτε σκιές σε κοντινές αποχρώσεις και παίξτε συνδυάζοντάς τις, ώστε

να δώσετε μυστήριο και φωτεινότητα στο βλέμμα. ■ Υπογραμμίστε τα μάτια με eyeliner που θα φωτίσει τις ρίζες των βλεφαριδών και τονίστε τις βλεφαρίδες με μαύρη μάσκα. ■ Δώστε λάμψη στα χείλη σας με κραγιόν που διαθέτουν ίχνη χρυσού και μεταξίου. ■ Για βάση χρησιμοποιήστε ένα make-up που θα δέσει με το φυσικό σας χρώμα και θα γίνει ο καμβάς για το μακιγιάζ. ●

Αναζωογονητικό ντουζάκι

Αφρόλουτρο Queen Elizabeth Sugar KINGS & QUEENS χωρίς mineral oils και parabens, εμπλουτισμένο με το Royal Mix: ένα μείγμα με εκχυλίσματα από Ροδί, Μπλε Αιγυπτια-



κό Λωτό και Μαλαχίτη. Το πορφυρό ροδί είναι πλούσιο σε πολυφαινόλες και βιταμίνη C. Το λουλούδι του λωτού έχει βιοφλαβονοειδή και αντιοξειδωτική δράση.

νέες προτάσεις

Υγρή σκιά ματιών Masterpiece Colour Precision, MAX FACTOR, σε αποχρώση Star Dust, με εκπιηκτικό applicator ακριβείας που χαρίζει υπέροχο, διακριτικό, λαμπερό χρώμα στα μάτια και άψογο look.

Παλέτα σκιών LANCOME, σε αποχρώσεις γκρι-ασημί, μαύρου και λευκού για σοφιστικέ smoky eyes με λάμψη.



Κραγιόν Color Riche serum inside L'OREAL, με αντιρυτιδικό sérum στην καρδιά του. Χαρίζει πολύ φωτεινό χρώμα.



Lip Care APIVITA, με χαμομήλι, πρόπολη, rosmegane, μέλι, cocoa butter και ροζ τριαντάφυλλο, για χείλη ενυδατωμένα.

