



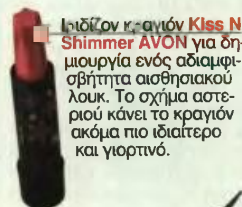
ΟΜΟΡΦΙΑ



Από την Κορίνα Θεοδωρακάκη

Εκτυφλωτικά όμορφη

Η λάμψη είναι το μυστικό μιας επιτυχημένης εμφάνισης στο χριστουγεννιάτικο ρεβεγιόν. Αποκτήστε την από την κορυφή μέχρι τα νύχια.



Ιριδίζον κραγιόν **Kiss N Shimmer AVON** για δημιουργία ενός αδιαμφισβήτητου αισθησιακού look. Το σχήμα αστεριού κάνει το κραγιόν ακόμα πιο ιδιαίτερο και γιορτινό.



Ρουζ **Expertwear MAYBELLINE** με χρώμα που διαρκεί 6 ώρες χωρίς να αλλοιώνεται. Το αποτέλεσμα είναι πολύ φυσικό και φωτεινό και δίνει λάμψη στην επιδερμίδα χωρίς να κολλάει.



Eyeliner Super Liner L'OREAL με μικροσωματίδια λάμψης, που αντανακλούν το φως σε κάθε κίνηση των ματιών σας.



Σκιά **SANT ANGELICA** σε συνδυασμό χρυσού και μαύρου για βλέμμα μυστηριώδες, με αντανάκλασεις λάμψης.



Παλέτα σκιών **Silver Lining JANE IREDALE** με τρεις πλούσιες εναρμονισμένες σκίες: γκρι του λυκόφωτος, γυαλιστερό ασήμι και ιριδίζον ανθρακί. Οι συμπυκνωμένες φυσικές χρωστικές προσφέρουν διάρκεια κάλυψης και μυστηριώδες βλέμμα.

ΦΩΤΟ: ROSEMONDADORVILLE IMAGE GROUP

Ολα στην υπηρεσία μιας λαμπερής εμφάνισης τις νύχτες της γιορτής. Κι όταν λέμε όλα, εννοούμε από τη σκιά και την πούδρα μέχρι το eyeliner και τη μάσκα και από το κραγιόν ως τα μαλλιά. Αποκτήστε αυτή την εκτυφλωτική εικόνα, επιλέγοντας τα κατάλληλα «εργαλεία». ■ Φορέστε σκίες με εφέ λάμψης, συνδυασμένες σωστά με ματ απο-

χρώσεις. ■ Βάλτε στα μάγουλα ρουζ που χαρίζουν φωτεινότητα. ■ Παίξτε με πούδρα που διαθέτει στοιχεία λάμψης, περνώντας όμως, ντεκολτέ και πλάτη. ■ Τα eyeliner και οι μάσκαρες με ίχνη λαμπερών σωματιδίων τονίζουν το βλέμμα. ■ Ένα κραγιόν με ιριδισμούς συμπληρώνει την εικόνα. ■ Για το τέλος, πεκαώστε τα μαλλιά σας με ένα προϊόν που θα τα κάνει λαμπερά. ●

Επαγγελματικό styling

Κοντίσιονερ **Essential Crystal Shine MARLIES MOLLER** με ανάλαφρη υφή. Λειτουργεί στη δομή της τρίχας, τη θωρακίζει ενάντια στη φθορά του σεσουάρ και προσφέρει αποτελεσματική περιποίηση. Γυαλιστικό μαλλιών **Essential Crystal Shine** για επαγγελματικό styling και εκθαμβωτικά μαλλιά.

νέες προτάσεις

Πούδρα **True Match roll-on L'OREAL**. Αναδεικνύει το πρόσωπο χαρίζοντάς του ομοιόμορφη όψη. Το αποτέλεσμα ταιριάζει στην υφή της επιδερμίδας.

Κραγιόν **SENSAI** με στοιχεία χρυσού, μεταξίου και φυτών, με αντιγηραντικές ιδιότητες. Προστατεύει και ενυδατώνει ενώ αφήνει τα χείλη απαλά, με χρώμα μεγάλης διάρκειας.

Παλέτα σκιών **CLARINS** με τέσσερις αποχρώσεις του καφέ και στοιχεία λάμψης για διακριτικό αλλά αστραφτερό μακιγιάζ τη νύχτα του ρεβεγιόν.

Αριστοκρατικό φινετσάτο άρωμα **Grâce Eva Herzigova OPIFLAME**. Ινδικό γιασεμί, βελούδινη βιολέτα και βασιλικό γαρύφαλο συνδυάζονται μαγικά.