



Από την Κορίνα Θεοδωρακάκη

# Το βλέμμα της Κλεοπάτρας

Τι θα ήταν η Κλεοπάτρα χωρίς τα τονισμένα – με το αρχαίο... eyeliner – μάτια της; Απλώς όμορφη! Ακολουθήστε, λοιπόν, το παράδειγμά της.



**Eyeliner Silver JANE IREDALE**, χωρίς χημικές ουσίες, σταθεροποιείται άμεσα και διαρκεί. Χαρίζει λάμψη στη βάση των βλεφαρίδων σας με ένα απαλό τριδίζον ασμί.

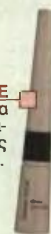


Λαμπερό τριδίζον eyeliner **AVON** που τονίζει τα μάτια, σε χρυσές και ασμί αποχρώσεις για μια υπέροχη εμφάνιση!



**Eyeliner Super Liner L'OREAL** με μικροσωματίδια λαμψής, που αντανακλούν το φως σε κάθε κίνηση των ματιών σας.

**Eyeliner ERRE DUE drew the line**, για εύκολη και ακριβή εφαρμογή της γραμμής.



**Eyeliner LA ROCHE POSAY**, σε μορφή στυλό, για παχιά γραμμή, εύκολο στην εφαρμογή και ακριβές.



ΦΩΤΟ: IMAGESOURCE/WWW.IML.GR

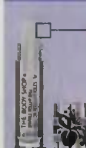
**Α**πό την εποχή της Κλεοπάτρας ακόμη, οι γυναίκες είχαν ανακαλύψει πόσο μπορεί να τονίσει τα μάτια τους και κατ' επέκταση να προσδιορίσει την εικόνα τους η μαύρη γραμμή του eyeliner. Το «θαυματουργό» αυτό προϊόν είναι και το φετινό χειμώνα στη μόδα. ■ Οι μετρ του μακιγιάζ προτείνουν μια πιο παχιά και ελαφρώς τραβηγμένη προς

τα πάνω γραμμή, στην εξωτερική γωνία του ματιού. ■ Ακολουθήστε τη μόδα, εφαρμόζοντας το eyeliner πάνω από τη σκιά, ώστε να μένει σταθερό για πολύ περισσότερες ώρες. ■ Αν τα μάτια σας είναι κοντά το ένα στο άλλο, αρχίστε τη γραμμή από το μέσο του βλεφάρου, πάντα με φορά από το εσωτερικό προς το εξωτερικό του ματιού. Να είστε σίγουρες πως θα γοητευτείτε. ●

## Ιδανικό για πονόλαιμο

Σπρέι Propex X-Spray της ORTIS, με πρόπολη, σαμπόκο, αιθέρια έλαια ευκαλύπτου και θυμαριού. Καταπραύνει και μαλακώνει τον ερεθισμένο λαιμό χαρίζοντας ένα αίσθημα ανακούφισης. Παράλληλα, λόγω της ειδικής σύνθεσης του, μειώνει την αισθηση κνησμού στο φάρυγγα και καταπολεμά αποτελεσματικά το βράχιασμα της φωνής.

## νέες προτάσεις

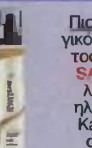


**Sparkle Roller Ball THE BODY SHOP** για να τονίσετε λίγο παραπάνω όποιο σημείο ή του σώματός σας επιθυμείτε, ανά πάσα στιγμή.

Όρος ανόρθωσης ματιών **OLAY Regenerist**. Αυξάνει ορατά τη σφριγηλότητα του δέρματος, όπως επίσης και τη μικροκυκλοφορία στα αγγεία.



Αφρός **Pantene Pro-V** Ανάδομηση και Προστασία. Δημιουργεί ένα αόρατο περιβλήμα στην τρίχα, προστατεύοντάς την από τις φθορές του στάλινγκ και τη θερμότητα. Δίνει όγκο, δυνατό κράτημα και ζωντάνια.



Πιστοποιημένο, μολαγικό γαλάκτωμα σώματος **Nourishing Mist SANOFLORE** με βιολογικό αιθέριο έλαιο ηλιάνθου και βούτυρο Karité για ξηρές/ευαίσθητες επιδερμίδες.

